



**FISCHER  
WEINE**

SURSEE | SEIT 1882



2023

75 cl

Rotwein

## Malbec-Pinot Noir Eichberg Luzern AOC



Brunner Weinmanufaktur, Eich



Luzern, Schweiz



Malbec, Pinot Noir



Kurze Holzfasslagerung (4 Monate)



14.5 % Vol.

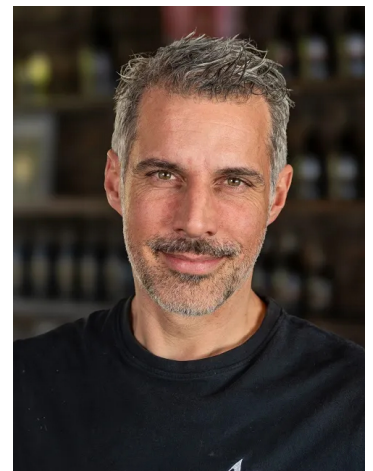
### Degustationsnotiz

Tiefgründige Cuvée mit ausladender und komplexer Fruchtfülle. Harmonische und elegante Tanninstruktur mit warmem Nachgeschmack.



### Angaben zum *Produzenten*

Mathias Brunner hat die Brunner Weinmanufaktur 2007 gegründet. Seither hat sich der Betrieb kontinuierlich weiterentwickelt und gehört heute zu den wichtigsten Weingütern im Kanton Luzern. Die Rebberge umfassen 13.5 Hektar und verteilen sich auf die Regionen Seetal, Sempachersee und Lenzburg, wobei der Eichberg am Sempachersee die grösste und wichtigste Lage ist. Dort befindet sich auch der Standort der neu gebauten Kellerei, die seit Herbst 2023 in Betrieb ist. Der grosse Erfolg von Mathias Brunner und seinem Team beruht auf einem strikten Qualitätsdenken und der Verbindung von bewährten Methoden der Weinbaukunst mit modernsten Vinifikations- und Ausbausystemen. Brunner-Weine sind hochwertige Lagencuvées, die traditionelle Rebsorten mit zeitgenössischem Geschmack vereinen.



[brunner-weinmanufaktur.ch](http://brunner-weinmanufaktur.ch)