



**FISCHER
WEINE**

SURSEE | SEIT 1882

2023

75 cl

Weisswein



Pinot Blanc Vin de Pays Suisse



Brunner Weinmanufaktur, Hitzkirch



Luzern, Schweiz



Pinot Blanc



Im Edeltank



13 % Vol.

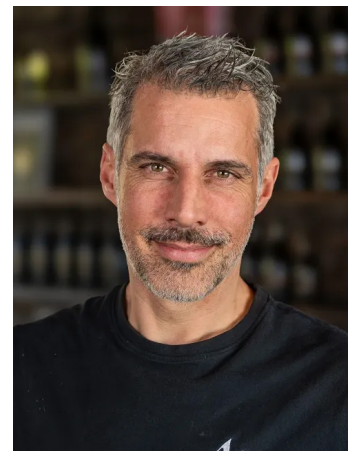
Degustationsnotiz

Helles Gelb. Feinfruchtige, an Kernobst, Blütenaromen und frischen Nüssen erinnernde Nase. Am Gaumen geprägt durch füllige Honigsüsse und harmonisch eingebundene Säure.



Angaben zum *Produzenten*

Mathias Brunner hat die Brunner Weinmanufaktur 2007 gegründet. Seither hat sich der Betrieb kontinuierlich weiterentwickelt und gehört heute zu den wichtigsten Weingütern im Kanton Luzern. Die Rebberge umfassen 13.5 Hektar und verteilen sich auf die Regionen Seetal, Sempachersee und Lenzburg, wobei der Eichberg am Sempachersee die grösste und wichtigste Lage ist. Dort befindet sich auch der Standort der neu gebauten Kellerei, die seit Herbst 2023 in Betrieb ist. Der grosse Erfolg von Mathias Brunner und seinem Team beruht auf einem strikten Qualitätsdenken und der Verbindung von bewährten Methoden der Weinbaukunst mit modernsten Vinifikations- und Ausbausystemen. Brunner-Weine sind hochwertige Lagencuvées, die traditionelle Rebsorten mit zeitgenössischem Geschmack vereinen.



brunner-weinmanufaktur.ch